

swisscarport.ch®

Carports und Garagen



Stülpchalung

Moderne Stülpchalung mit Nut und Kamm, Deckbreite 125 mm. Durch die konische Form erscheint die Schalung wie die klassische Stülpchalung mit den übereinander gestülpten Brettern.

Die Tragkonstruktion besteht aus einer Riegelwand, Pfosten, Riegel und Streben bilden eine stabile Wandkonstruktion. Die Hölzer sind verleimt, Konstruktionsvollholz, technisch getrocknet und gehobelt. Die Pfosten und Streben haben die Dimension 12 x 12 cm und die Riegel 6 x 12 cm. Alle Holzverbindungen sind traditionell miteinander verzapft.

Alle unsere Holz-Schalungen werden in Fichte oder Lärchenholz, mit gehobelter oder sägeroher Oberfläche angeboten. Oberflächenbehandlung nach Wahl, von farblos lasiert bis deckend gestrichen.

Farbanstriche auf sägeroher Holzoberflächen haben eine wesentlich längere Standzeit als Anstriche auf gehobelten Oberflächen. Auch können Verletzungen an der Holzoberfläche deutlich besser kaschiert werden als auf gehobelten Flächen. Die Schalungsbretter werden von einem Lasierwerk maschinell mit zwei Anstrichen versehen. Zur Auswahl stehen alle RAL- und NCS-Farben.



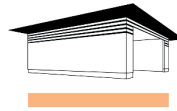
Oberflächenbehandlung nach Wahl, von farblos lasiert bis deckend gestrichen.

Lamellenschalung

Offene Horizontal-Schalung, bestehend aus ca. 60 mm breiten abgeschrägte Lamellen, im Abstand von 8-15 mm sichtbar auf Unterkonstruktion genagelt.

Die Holzlamellen ermöglichen durch die Zwischenräume eine leichte Transparenz sowie Lichteinfall.





Rhombusschalung

Geschlossene Rhomboidschalung mit Nut und Kamm. Mit dieser Variante kann eine geschlossene Wandverkleidung ohne dahinterliegende Platte realisiert werden.

Die Schalung wird liegend montiert, die ca. 65 mm breiten Lamellen ergeben eine feine Gliederung mit deutlich sichtbaren Nuten.



Diese Schalung wird vorzugsweise in Lärchenholz ausgeführt, dazu empfiehlt sich ein leichter Lasuranstrich.

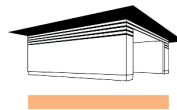


Lattenschalung horizontal

Hierbei handelt es sich um eine horizontale Holzverkleidung aus Latten 60 x 30 mm mit einem jeweiligen Zwischenraum von ca. 30 mm. Hinter den horizontalen Latten empfiehlt es sich, einen vertikalen Rost (bspw. aus dunklem Kunstharz) anzubringen, welcher auf eine Holzplatte mit schwarzem Anstrich oder Windpapier geschraubt wird. Ein Einbau einer flächenbündigen Öffnung (z.B. Türe) mit identischer Struktur ist bei dieser Wandverkleidung problemlos möglich.



Oberflächenbehandlung nach Wahl, von farblos lasiert bis deckend gestrichen.

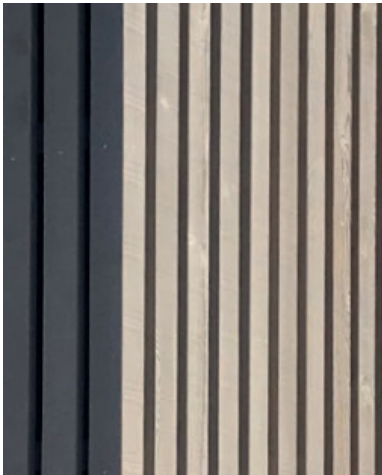


Vertikale Schalung

Vertikale, offene Latten-Schalung, 22 x 68 mm, sichtbar auf horizontalen Rost genagelt. Hinter dem Horizontal-Rost in Kunstharz befindet sich eine Holzplatte mit schwarzem Anstrich oder Windpapier.

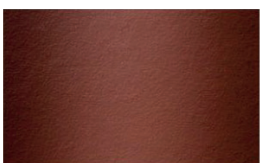


Farblich empfiehlt sich bei vertikaler Schalung ein lasiertes Lärchenholz.



HardiePlank

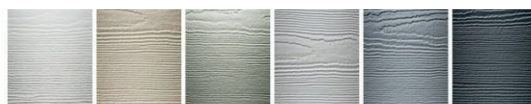
Wetterfeste Schalung aus Faserzement mit Holzstruktur oder glatter Oberfläche. Die Deckbreite beträgt 150 mm, erhältlich ist die Schalung in 21 Farben. Wie bei einer traditionellen Holzschalung wird HardiePlank auf eine Holzriegelwand montiert. In gleicher Farbe und in glatter Struktur sind Leibungen und Eckleisten erhältlich. Hardieplank ist dank seinen Eigenschaften eine optimale Wahl bezüglich Schutz vor Feuer, Feuchtigkeit, Schimmel und Schädlingen.

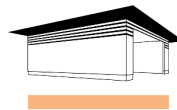


Glattstruktur



Holzstruktur





Vollkern (Kunstharz)

Vollkernplatten sind witterungsbeständig und unterhaltsarm. Nachbehandlungen sind nicht notwendig, eine Reinigung ist bei Bedarf jederzeit möglich.

Standardfarben sind weiss, hellgrau, anthrazit und rubinrot. Auf Nachfrage sind zahlreiche weitere Farbtöne erhältlich.

Die Vollkernplatten werden mit Schrauben in identischem Farbton auf der hölzernen Wandkonstruktion fixiert. Die Eckabschlüsse werden mit Würfeckprofilen in Aluminium ausgeführt.



F1049 White, F2010 Malibu, F2001 Balkal, F1927 Fokastone



F1140 Alpiro, F1531 Irish Cream, F1908 Pumice, F2002 Cosequin



F1192 Porcellana, F0901 Gobi, F1532 Eborado, F0903 Cuffe



F2003 Sandstone, F0751 Malvern, F0187 Kazimir, F2000 Dark Crocodile



F1535 Tornado, F1912 storm, F2297 Temi, F2053 Diamond Black



F5493 Arctic Blue, F7084 China Blue, F4198 Campafusa, F7851 Spectrum Blue



F5494 Aquamarine, F2347 Maul, F1999 Ocio, F7999 Navy Blue



F3699 Opal, F3907 Felt Olive, F1983 Ocean Grey, F7849 Grotto

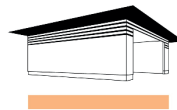


F2298 Peach, F7940 Spectrum Yellow, F6901 Vibrant Green, F7987 Hunter Green



F4181 TerraCotta, F1238 Ceriseval, F2006 Paprika





swisscarport.ch®

Carports und Garagen

Dreischichtplatten

Bei dieser Wandkonstruktion wird eine Dreischichtplatte zwischen zwei Pfosten mittels eingefräster Nut montiert. Die verleimte Fichtenholzplatte bildet in diesem Fall Tragkonstruktion und Ausfachung zugleich. Die Platte ist meist 27 mm dick, Die Holzoberfläche gehobelt und geschliffen.

Materialbedingt zeigen behandelte Holzplatten nach einiger Zeit leichte Veränderungen der Oberfläche wie kleinere Risse oder Verfärbungen.



Die Oberflächenbehandlung besteht aus 3 Anstrichen mit einer Dickschichlasur. Als Farbtöne sind sämtliche RAL - und NCS-Varianten erhältlich.

Fassadenplatten zum Verputzen

Diese Platten werden bereits im Werk auf die Holzkonstruktion angebracht und dann bauseits von Ihrem Maler abgerieben. Von zusätzlichem Wert ist der hohe Brandwiderstand dieser Konstruktion, daher werden die Fassadenplatten oft auch für Brandschutzwände eingesetzt.



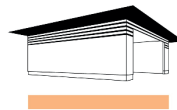
Konstruktion vor dem Abrieb

Oberflächenstruktur nach dem Abrieb



Ihr Maler kann Sie zur Farbauswahl des Abriebs am Besten beraten, grundsätzlich ist bei Verputzen jede beliebige Farbe wählbar.





Stahlwellband

Bei den Stahlwellbändern handelt es sich um ein verzinktes und beschichtetes Stahlblech. Die Profilhöhe beträgt 27 mm, die Tafelbreite 100 cm. Die Tafeln werden in zahlreichen Standardfarben angeboten.

Die Tafeln werden liegend montiert und sichtbar auf die Holzkonstruktion geschraubt.



FARBE	RAL 1001 Bergp.	RAL 1015 Pechstein	RAL 1015 ** Helleisbaue	RAL 1019 Grauberg	RAL 3004 Porphyr
FARBE	RCS 2719-002G Blaugra	RCS 2020-000B Blauholz	RAL 6011 Kieselfeld	RAL 6010 Chamaedaphn	RAL 7016 ** Auffassung
FARBE	RAL 7032 Kieselfeld	RAL 7035 ** Lichtgrau	RAL 7045 ** Nebelgr II	RAL 8011 ** Nachtblau	RAL 8012 Erdbeere
FARBE	RAL 8014 Sepiablau	RAL 9002 ** Grauwelt	RAL 9006 ** Weissaluminium	RAL 9007 ** Graualuminium	RAL 9010 ** Reinweiss

Sandwichpaneele

Um die Holzkonstruktion mit einer Verkleidung in Metalloptik zu beplanken, bieten sich auch sogenannten Sandwichpaneele an. Diese Elemente bestehen aus zwei Blechen mit dazwischenliegender Wärmedämmung. Vorteil gegenüber herkömmlichen Verkleidungen ist dabei nebst attraktiven preislichen Konditionen der relativ hohe Wärmedämmwert dieser Platten. Zusätzlich bietet sich an, nebst den Wänden auch das Dach mit den genannten Elementen einzukleiden, mit dem Ziel, eine einheitliche äussere Optik zu erhalten.

