

Preisliste

Stand August 2022

Velounterstand LAM (Lamellen)



Der Velounterstand LAM (Lamellen)

- Offener Velounterstand
- Dachhaut mit Bitumenbahn inkl. Schutzschicht mit Kies (Kiesklebedach)
- Wandverkleidung mit Lamellenschalung
- Ohne Fundamente auf verdichteten Bodenbelag (z.B. Teerbelag)
- Schiebetüren (optional)
- Die Farbkombination ist frei wählbar
- Standardgrösse erhältlich 300 cm, 400 cm, 500 cm (Tiefe 220 cm, Höhe 215 cm)



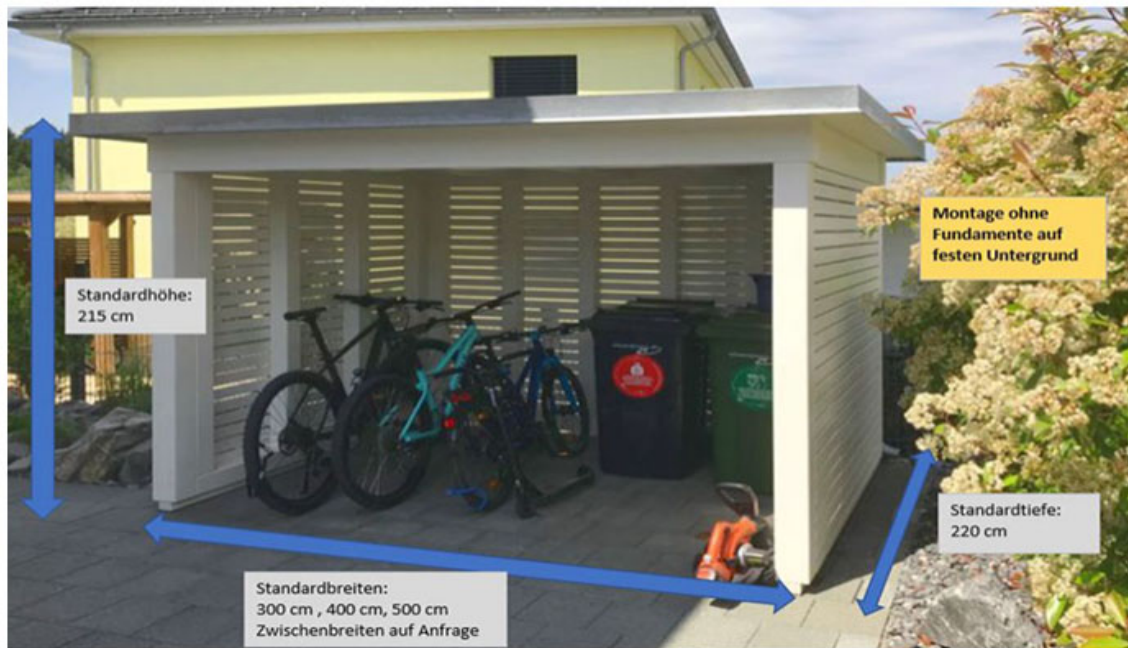
Kiesklebedach



Farbe nach Wahl



Holzlasur nach Wahl






Standardhöhe:
215 cm

Montage ohne
Fundamente auf
festen Untergrund

Standardtiefe:
220 cm

Standardbreiten:
300 cm, 400 cm, 500 cm
Zwischenbreiten auf Anfrage

Velounterstand LAM (Lamellen)

Standardgrössen	300 x 220 cm		400 x 220 cm		500 x 220 cm
Grundmodul , Tragkonstruktion mit drei Seitenwänden, Flachdach mit Kiesschutzschicht Dachrandblenden und Fallrohr aus Titanzink Bodenschwelle für Montage ohne Fundamente inkl. Montage vor Ort 	5'658.34		6'801.41		8'692.63
Oberflächenbehandlung mit Holzlasur 	1'067.44		1'262.60		1'664.31
Zuschlag Oberflächenbehandlung Farbe nach Wahl 	314.52		379.64		493.36
Doppel Schiebetür , Holzrahmen mit Lamellenschalung zwei Schlösser mit Drücker und Schilder, Breite 276 cm (Zylinder Kaba nicht inbegriffen)	2'338.75		2'990.00		3'441.25
Lieferung und Montage Velounterstand, LKW mit Ladekran (Zufahrt bis zum Standort des Unterstands muss für LKW gewährleistet sein)					
Fahrzeit ab 4536 Attiswil bis Standort des Unterstands	0.5 Stunden	400.00	1 Stunde	700.00	
	1.5 Stunden	900.00	2 Stunden	1'200.00	

Sondergrössen:

Der Velounterstand LAM kann in beliebiger Grösse hergestellt werden.

Preis auf Anfrage

Untergrund:

Der Velounterstand kann ohne Fundamente auf einem gut verdichteten, stabilen und planem Bodenbelag montiert werden.

(Bitte vor Bestellung mit unseren technische Büro abklären)

Bauseitige Leistungen:

Baubewilligung sofern notwendig, Gewährleistung der Zufahrt mit LKW, Fundamente sofern notwendig

Entwässerung