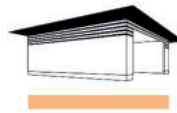


Dächer



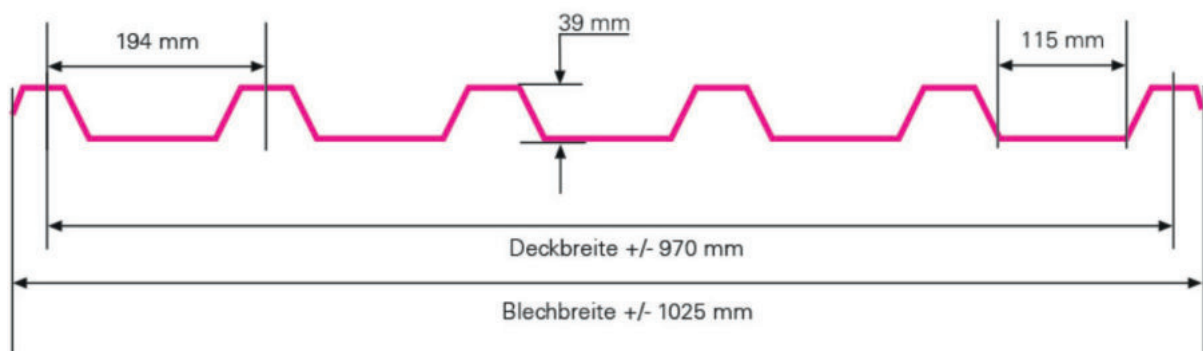
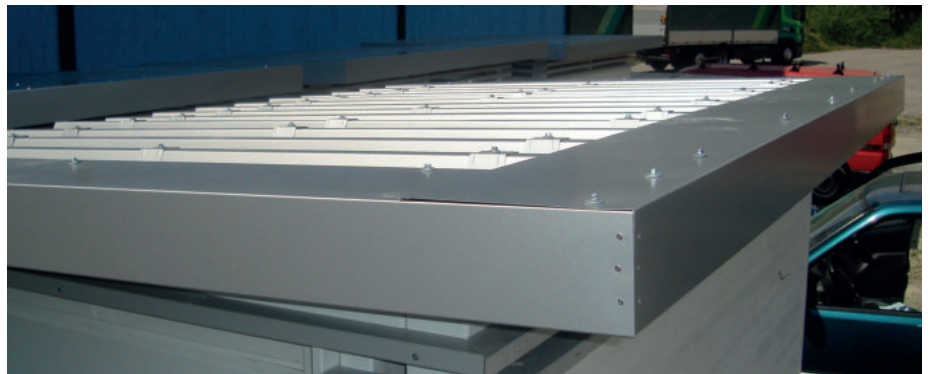
swisscarport.ch®
Carports und Garagen





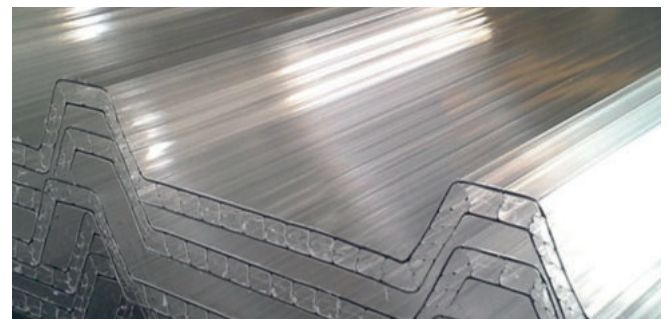
Profilblechdach

- Neigung 2%
- Verzinktes und beschichtetes Stahlblech auf Balkenlage
- sehr stabil und begehbar
- 12 Standardfarben
- Unterseite mit Antitropfbeschichtung
- Ort- und Firstblenden als Abschluss
- Wandanschlussblech an Bestand
- Regenrinne verzinkt





 RAL 7035 Lichtgrau	 RAL 9007 Graualuminium	 RAL 7016 Anthrazitgrau
 RAL 9002 Grauweiss	 RAL 9006 Weissaluminium	 RAL 7005 Mausgrau
 RAL 8014 Sepiabraun	 RAL 8011 Nussbraun	 RAL 1015 Hellelfenbein
 RAL 6005 Moosgrün	 RAL 8012 Rotbraun	 RAL 1019 Graubeige



Thermogreca

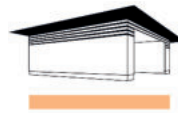
Als Alternative zu den Profilblechen in Stahl ist auch eine Eindeckung mit Polycarbonat-Platten möglich. Erhältlich sind in diesem Fall die Farben glasklar, transparent opal und weiss.



Flachdach

- Polymerbitumenabdichtung
- sicher und langlebig
- kein Kondenswasser
- von oben und unten schön anzusehen
- ökologisch sinnvoll
- Schutzkies oder Flachdachbegrünung
- Aufbau für Balkon oder Terrasse
- Dach-Neigung: 1%
- Erlaubt unkonventionelle Dachformen
- Spenglerarbeiten in Kupfer, Chromstahl oder Titanzink



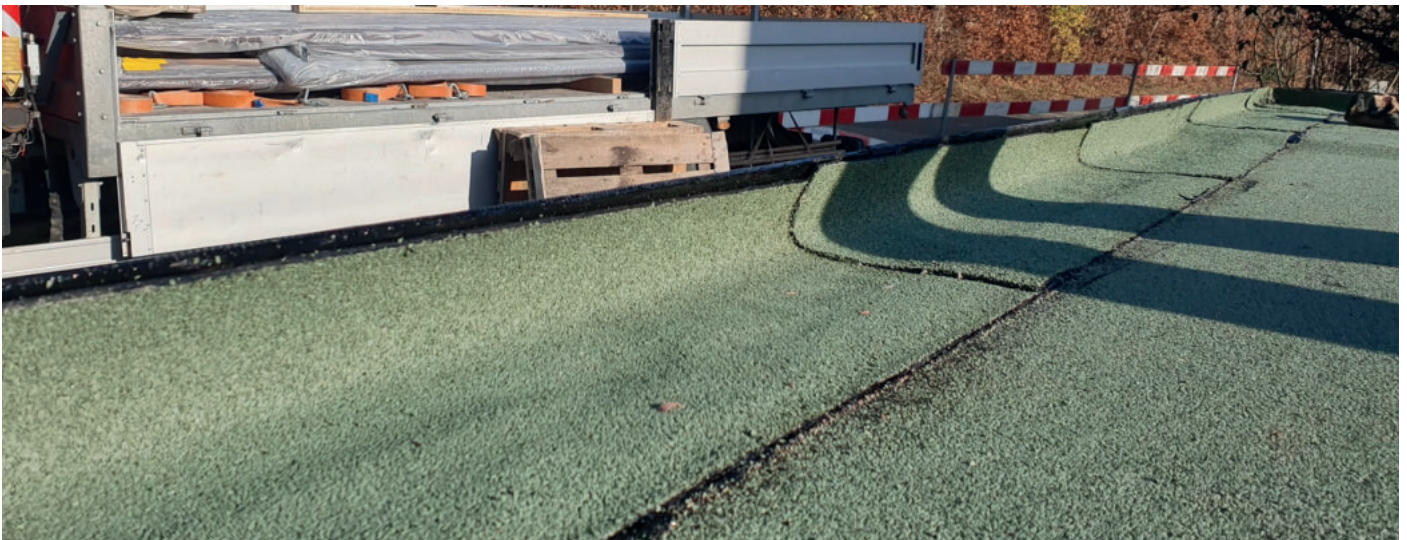


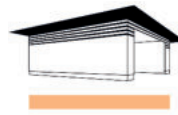
Flachdach

- Polymerbitumenabdichtung
- sicher und langlebig
- kein Kondenswasser
- von oben und unten schön anzusehen
- ökologisch sinnvoll
- Schutzkies oder Flachdachbegrünung
- Aufbau für Balkon oder Terrasse
- Dach-Neigung: 1%
- Erlaubt unkonventionelle Dachformen
- Spenglerarbeiten in Kupfer, Chromstahl oder Titanzink



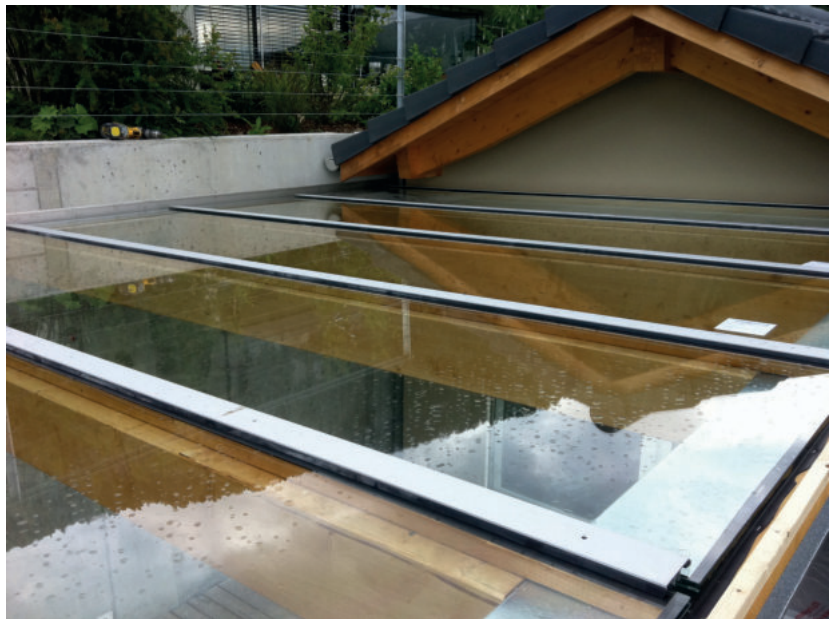
Bitumenbahnen vor Anbringen der Schutzschicht

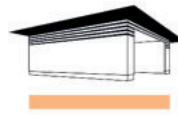




Glasüberdachungen

- Verbundsicherheitsgläser auf Balkenlage
- Fixierung mit Aluminiumprofilen
- geringe Dachneigung
- Rechteckiger Grundriss
- Traufabschluss mit Regenrinne





Satteldächer

- Blech oder Ziegeleindeckung
- Dachneigung 15 - 60 Grad
- Für rechteckige Grundrisse
- Optionaler Zwischenboden
- First- und Ort-Abschluss, Regenrinne

