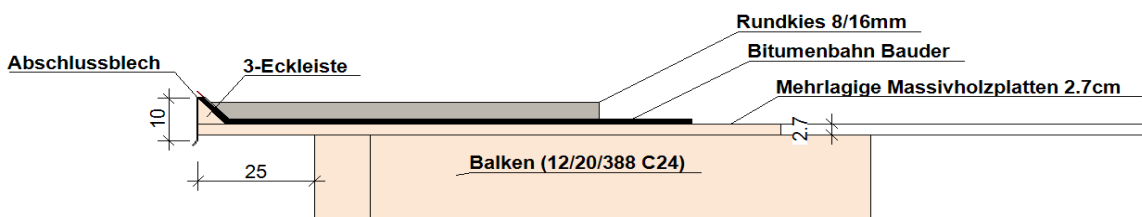


## Dachabschluss Kiesklebedach/Dachbegrünung

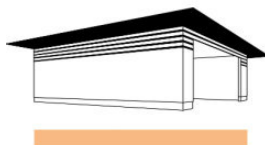
Bei Carports, Garagen und Freisitzen werden die Abschlüsse wie folgt ausgebildet.  
Das Bauvorhaben wird mit einer Bitumenbahn dicht verschweisst.  
Bei Kiesklebedach einlagig bei Dachbegrünung zweilagig.  
Die Bitumen werden bis über die Abschluss 3-Eckleisten verlegt und verschweisst.  
Anschliessend wird das Abschlussblech (Chromstahl, Titan-Zink, Kupfer) über die Abschlusskante des Bauvorhabens gelegt und mechanisch befestigt.  
Das Abschlussblech wird in den Ecken vernietet und die Stösse überlappt.  
Anschliessend wird die Dachbegrünung (Vlies, Substrat usw.) oder Kiesklebedach (8-16mm Rundkies) über die Verschweisste Bitumenbahn verteilt.





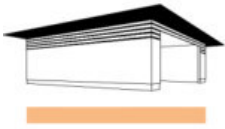
---

©Copyright by swisscarport.ch  
Max Zumstein AG  
Solothurnstrasse 2  
4536 Attiswil  
Tel. Büro: 032 637 22 04  
[info@swisscarport.ch](mailto:info@swisscarport.ch)



**swisscarport.ch**<sup>®</sup>  
Carports und Garagen

---



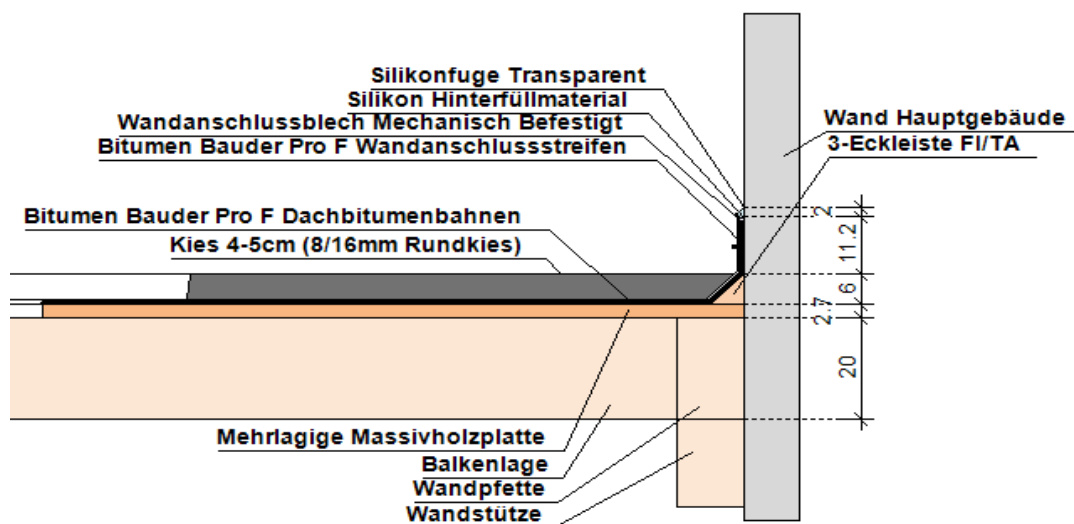
## Wandanschluss Kieslebedach/Dachbegrünung

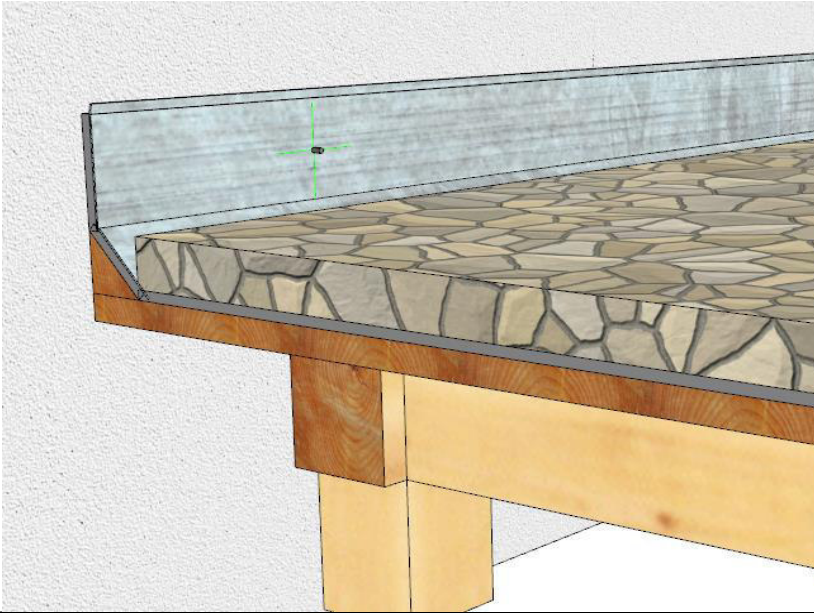
Der Carport, Garage oder Freisitz wird mit einem Wandanschluss zum Hauptgebäude Abgedichtet.

Die einfach oder zweifach verschweisste Bitumenbahn wird 12cm an der Fassade Aufgebordet.

Anschliessend wird ein Wandanschluss Blech mit Spenglerdichtschaubren mechanisch in der Fassade befestigt. Um eine Silikonfuge von langer Lebensdauer zu machen wird unter der Silikonfuge Hinterfüllmaterial geklebt, diese gibt dem Silikon die möglichkeit Spannungen besser zu verarbeiten.

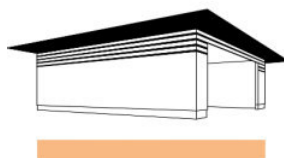
Jedoch sind Kittfugen Wartungsfugen und müssen mit der Zeit erneuert werden.





---

© Copyright by swisscarport.ch  
Max Zumstein AG  
Solothurnstrasse 2  
4536 Attiswil  
Tel. Büro: 032 637 22 04  
[info@swisscarport.ch](mailto:info@swisscarport.ch)



**swisscarport.ch**<sup>®</sup>  
Carports und Garagen

---